

## dongleキー アップグレード手順書

本書で説明する“dongleキーのアップグレード”は保守契約をされているお客様に限り提供されます。

### <概略>

新バージョン CarSim7、TruckSim7、BikeSim2 ではdongleキーによるライセンス管理方法が「①dongleキー」と「②dongleキーごとに発行されるライセンスファイル」をペアにして使用するようになりました。そのため新バージョンをお使いいただくには、現在お使いのdongleキーをいくつかの手順によりアップグレードしていただく必要があります。

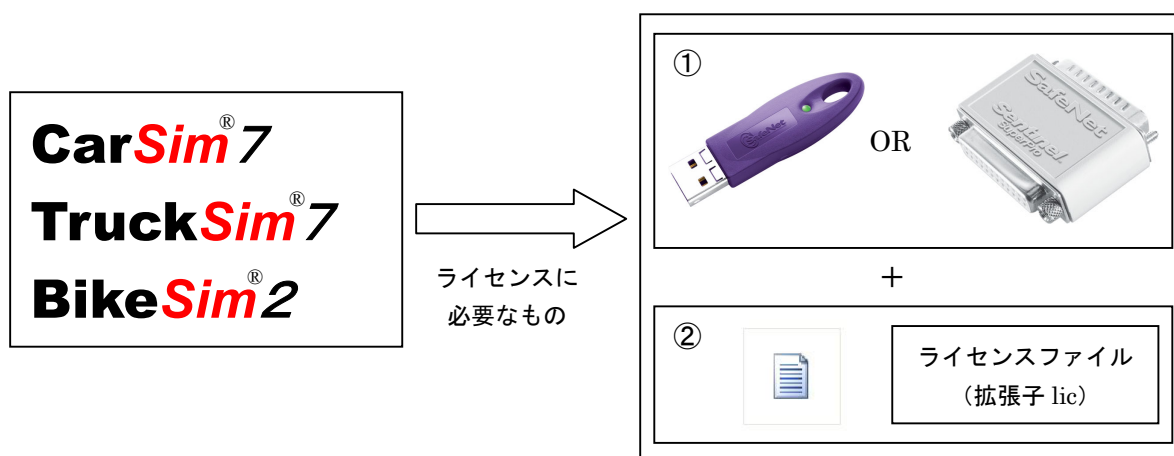


図 1 新バージョンでのライセンス管理イメージ

アップグレード手順は3つのステップがあります。

Step1 : 新バージョン CarSim7 (TruckSim7, BikeSim2) のインストール

Step2 : dongleキーのアップグレード

PCにdongleキーを取付け、新バージョンに含まれるライセンスユーティリティープログラム (License Utility) を使ってdongleキーに CarSim7 (TruckSim7, BikeSim2) を認識する新情報を書き込みます。

Step3 : ライセンスファイルのダウンロード

dongleキーごとに発行されるライセンスファイルをライセンスユーティリティープログラム (License Utility) を使ってダウンロードします。

ヒント : Step2 : までを行うと CarSim6、TruckSim6、BikeSim1 またはそれ以前のバージョンについては期限が取り除かれ無期限に使用できます。

## <手順詳細>

### Step1: CarSim7、TruckSim7、BikeSim2 のいずれかをインストール

dongleキーのアップグレードには新しいバージョンの dongleキードライバとランタイムエンジンをインストールする必要があります。各製品をインストールするとこれらもインストールされます。インストール方法はインストール解説書をご覧ください。

### Step2: dongleキーのアップグレード

この手続きはインターネットを使って行います。インターネットへ接続出来ない、またはセキュリティの制限がある場合は後述する「マニュアル操作によるアップグレード」を行って下さい。

#### 1. dongleキーをパソコンに取り付けて、

スタートメニューから License Utility を起動して下さい。CarSim の場合：スタート>プログラム>CarSim 7>License Utility となります。

License Utility はアップグレードする dongleキーに該当する製品のプログラムメニューから起動して下さい。(例：TruckSim dongleキーの場合は TruckSim のメニューから起動)他の製品のメニューから起動した場合、dongleキーが使えなくなる場合があります。

#### 2. 図 2 が表示されますので最上段の Upgrade を選択して下さい。

Upgrade ボタンがクリックできない場合、既にアップグレードが完了しています。

Step3: へ進んでください。

#### 3. 図 3 が表示されますので「Upgrade Online(https)」を選択して下さい。インターネットを通じて自動的にアップグレード作業を行います。インターネット接続に問題がなければ数秒で完了します。

#### 4. dongleキーのアップグレードに成功すると「Dongle upgrade was successful」と表示され CarSim7 (TruckSim7, BikeSim2) を認識できるようになります。但し、起動および実行はまだできません。次のステップに進んで下さい。

エラーになった場合は「マニュアル操作によるアップグレード」を行って下さい。

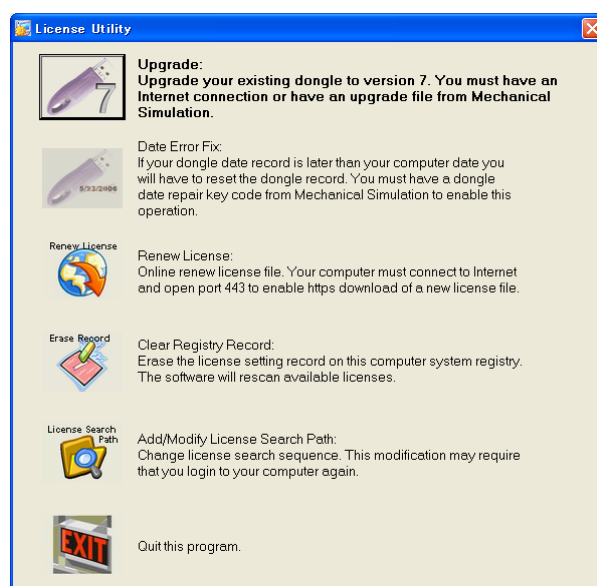


図 2 ライセンスユーティリティプログラム画面

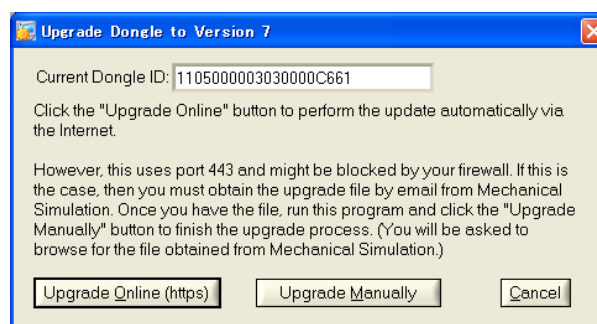


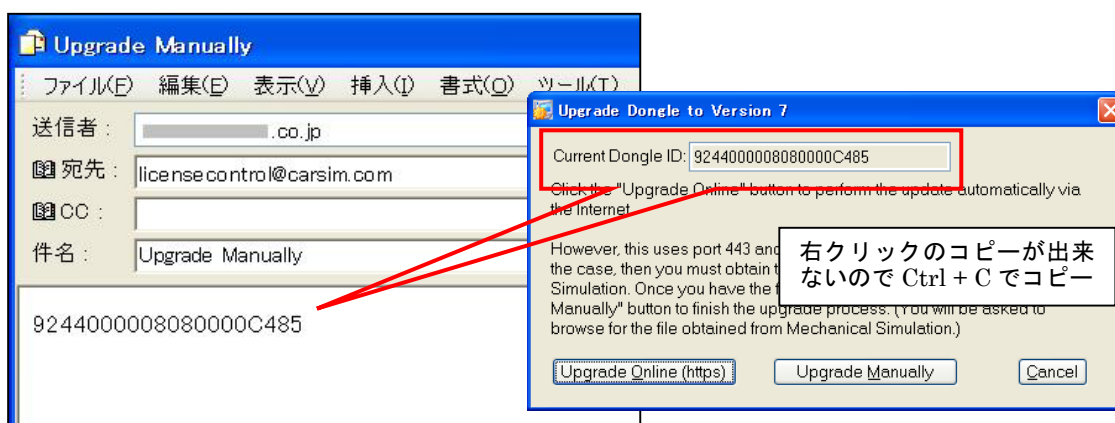
図 3 アップグレード実行画面

## <マニュアル操作によるアップグレード>

メールによるアップグレードファイルの申請は保守契約されているお客様のみ受けられます。保守契約されていないお客様はメールを送信しないでください。

インターネットでアップグレードができない場合、以下の要領でメカニカルシミュレーション社へ電子メールを送って下さい。数日後、アップグレードキーファイル（拡張子 upg）とライセンスファイル（拡張子 lic）が送信者元へ送られてきます。アップグレードキーファイル（拡張子 upg）を使って CarSim7（TruckSim7, BikeSim2）を認識できるようにします。ライセンスファイル（拡張子 lic）も送られてきますので Step3：は省略できます。

1. Step2：の操作で図 3 を表示し Current Dongle ID に表示される 20 桁のコードをコピーして下さい。クリップボードへのコピーはマウスでの右クリックができませんので「Ctrl + C」を使って下さい。
2. 電子メールにて図 4 を参考に送信して下さい。全角は使用しないで下さい。



宛先 : [licensecontrol@carsim.com](mailto:licensecontrol@carsim.com)  
件名 : Upgrade Manually  
内容 : (Current Dongle ID)

図 4 アップグレードキーファイルの要求メール

【ファイルが送られて来たら…】

3. 送られてきたアップグレードキーファイル（拡張子 upg）を任意のフォルダにコピーします
4. Step2：の操作で図 3 を表示し Upgrade Manually を選択するとファイルブラウザ画面が起動します。先程コピーしたアップグレードキーファイル（拡張子 upg）を選択し Select ボタンをクリックして下さい。
5. これでアップグレード手続きは終了です。Step3：は省略できます。送られてきたライセンスファイル（拡張子 lic）の使用方法はライセンス管理解説書をご覧ください。

### Step3: ライセンスファイルをダウンロード

ここでは各dongleキー用に発行される固有のライセンスファイルをダウンロードします。この手続きはインターネットを使って行います。インターネットへ接続出来ない、またはセキュリティの制限がある場合は後述する<電子メールによるライセンスファイルの取得>を行って下さい。

1. Step2: の操作でライセンスユーティリティープログラム (図 2) を起動し「Renew License」ボタン (図 5) をクリックします。

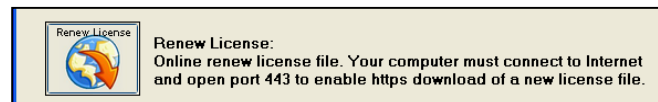


図 5 ライセンスユーティリティープログラム画面：ライセンスファイルダウンロード時

2. 図 6 が表示され上段が取り付けられているdongleキーの Key ID ナンバー、下段に保存されるフォルダ名とファイル名が表示されます。

Step2: によるdongleキーのアップグレードが完了していないと Key ID ナンバーは表示されません。Step2: を完了してください。

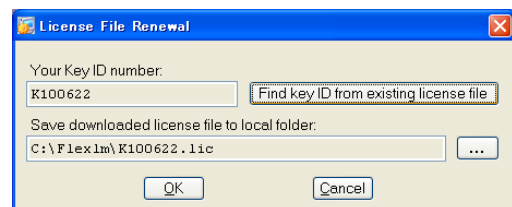


図 6 ライセンスファイルダウンロード画面

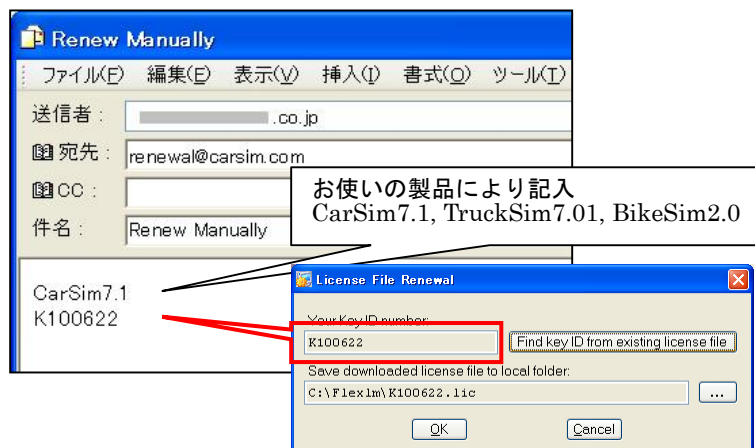
3. 保存先を変更したい場合はブラウズボタンをクリックして任意のフォルダを指定して下さい。
4. OK ボタンをクリックするとファイルをダウンロードし「The update is now complete」と表示されますのでエクスプローラ等でフォルダ内のファイルを確認して下さい。
5. これでアップグレード手続きは終了です。ダウンロードされたライセンスファイルの使用方法はライセンス管理解説書をご覧ください。

<電子メールによるライセンスファイルの取得>

Step2 : による dongle キーのアップグレードが完了していないとライセンスファイル発行の申請は受け付けられません。

インターネットの接続状態によりライセンスファイル（拡張子 lic）がダウンロードできない場合、以下の要領でメカニカルシミュレーション社へ電子メールを送って下さい。数日後、ライセンスファイル（拡張子 lic）が送信者元へ送られてきます。

1. 図 6 を表示し Key ID ナンバーをコピーして下さい。クリップボードへのコピーはマウスでの右クリックが使えないので「Ctrl + C」を使って下さい。
2. 電子メールにて図 7 を参考に送信して下さい。全角は使用しないで下さい。



宛先 : [renewal@carsim.com](mailto:renewal@carsim.com)  
 件名 : Renew Manually 全角は使用しないで下さい。  
 内容 : 製品名+バージョン CarSim7.1, TurckSim7.01, BikeSim2.0 など  
 Key ID ナンバー License File Renewal に表示される Key ID

図 7 ライセンスファイファイルの要求メール

<新バージョンが起動できない場合>

アップグレードした dongle を使って新バージョンが起動できない場合、まずは「ライセンス管理解説書」の「CarSim7、TruckSim7、BikeSim2 が起動できない時…」を参照して下さい。なおも問題が解決されない場合は以下の内容をご確認いただき該当する場合は License Information に表示される内容をコピー（Ctrl+C）してバーチャルメカニクスまでご連絡下さい。

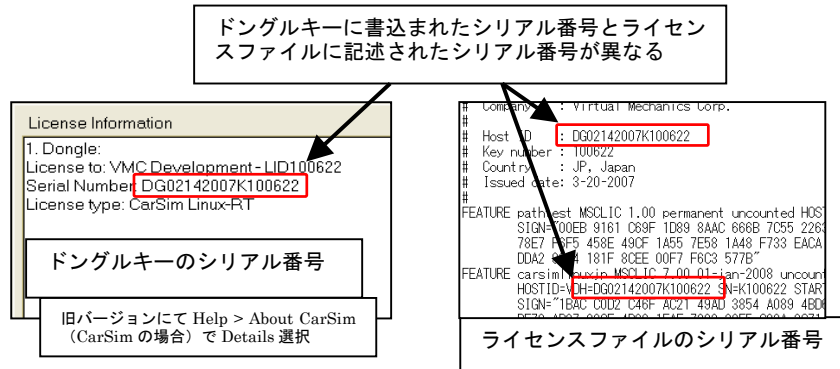


図 8 ライセンスファイルの記述内容確認